



## დანართი N2

### დაბა ბაკურიანში ნუგზარი დიაკონაშვილის სახელობის ქუჩის, I ჩიხის და I შესახვევის გავრცელების არეალი



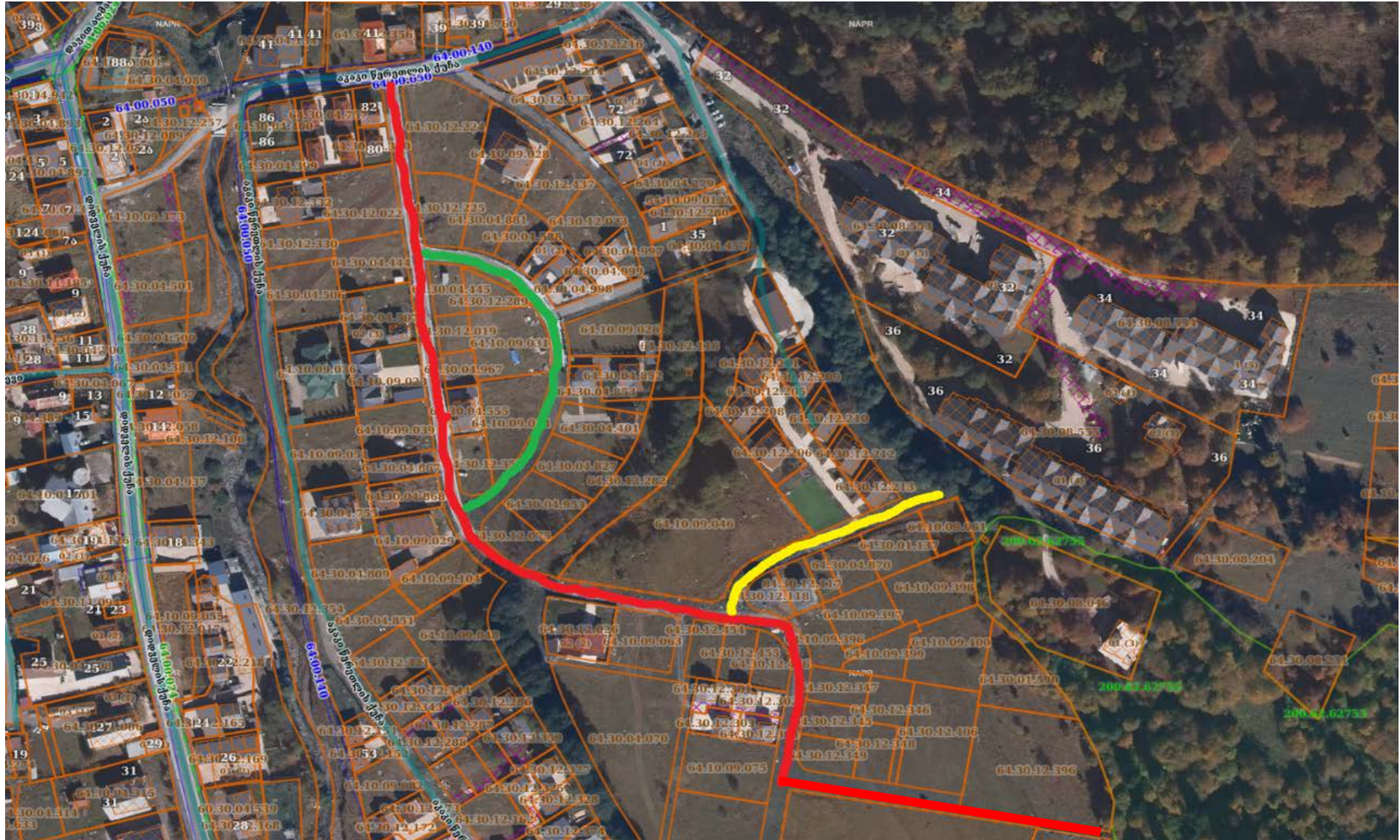
ნუგზარი დიაკონაშვილის ქუჩა იწყება 64.30.12.309 მიწის ნაკვეთთან, გაივლის 64.10.09.104 და 64.30.12.456 მიწის ნაკვეთებს და დასრულდება 64.30.12.396 მიწის ნაკვეთთან



ნუგზარი დიაკონაშვილის I შესახვევი იწყება 64.30.12.225 მიწის ნაკვეთთან, გაივლის 64.10.09.026 მიწის ნაკვეთს და დასრულდება 64.30.12.075 მიწის ნაკვეთთან



ნუგზარი დიაკონაშვილის I ჩიხი იწყება 64.30.12.118 მიწის ნაკვეთთან და სრულდება 64.10.09.061 მიწის ნაკვეთთან



# დანართი N3

## დაბა ბაკურიანში დიმიტრი გოგოლაძის სახელობის ქუჩის, I და II ჩიხის გავრცელების არეალი

დიმიტრი გოგოლაძის სახელობის ქუჩა იწყება 64.30.08.339 მიწის ნაკვეთთან, გაივლის 64.10.08.173 და 64.30.01.132 მიწის ნაკვეთებს და დასრულდება 64.30.08.254 მიწის ნაკვეთთან






დიმიტრი გოგოლაძის I ჩიხი იწყება 64.10.08.173 მიწის ნაკვეთთან და სრულდება 64.10.08.402 მიწის ნაკვეთთან

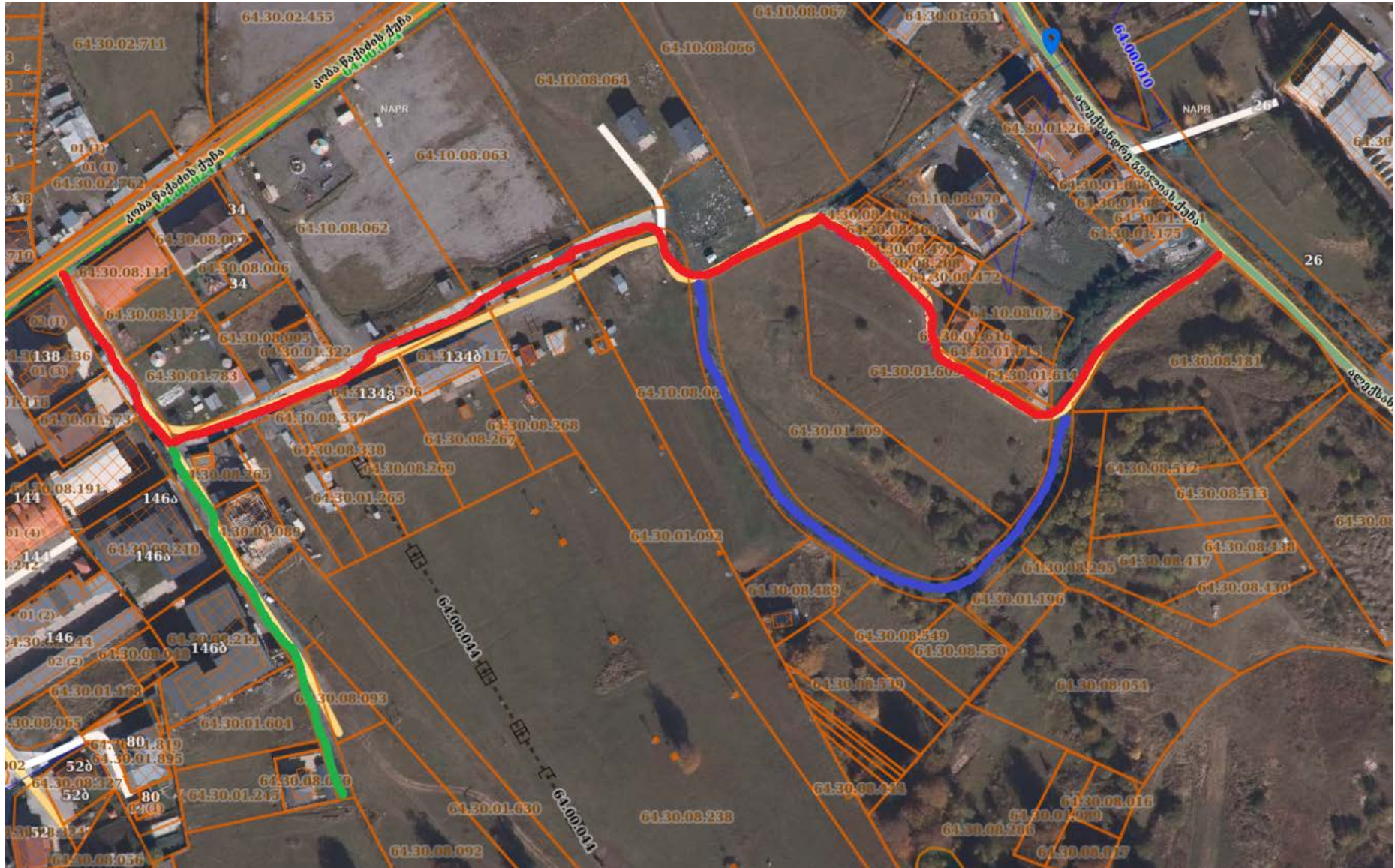


დიმიტრი გოგოლაძის II ჩიხი იწყება 64.30.01.213 მიწის ნაკვეთთან და სრულდება 64.30.08.497 მიწის ნაკვეთთან






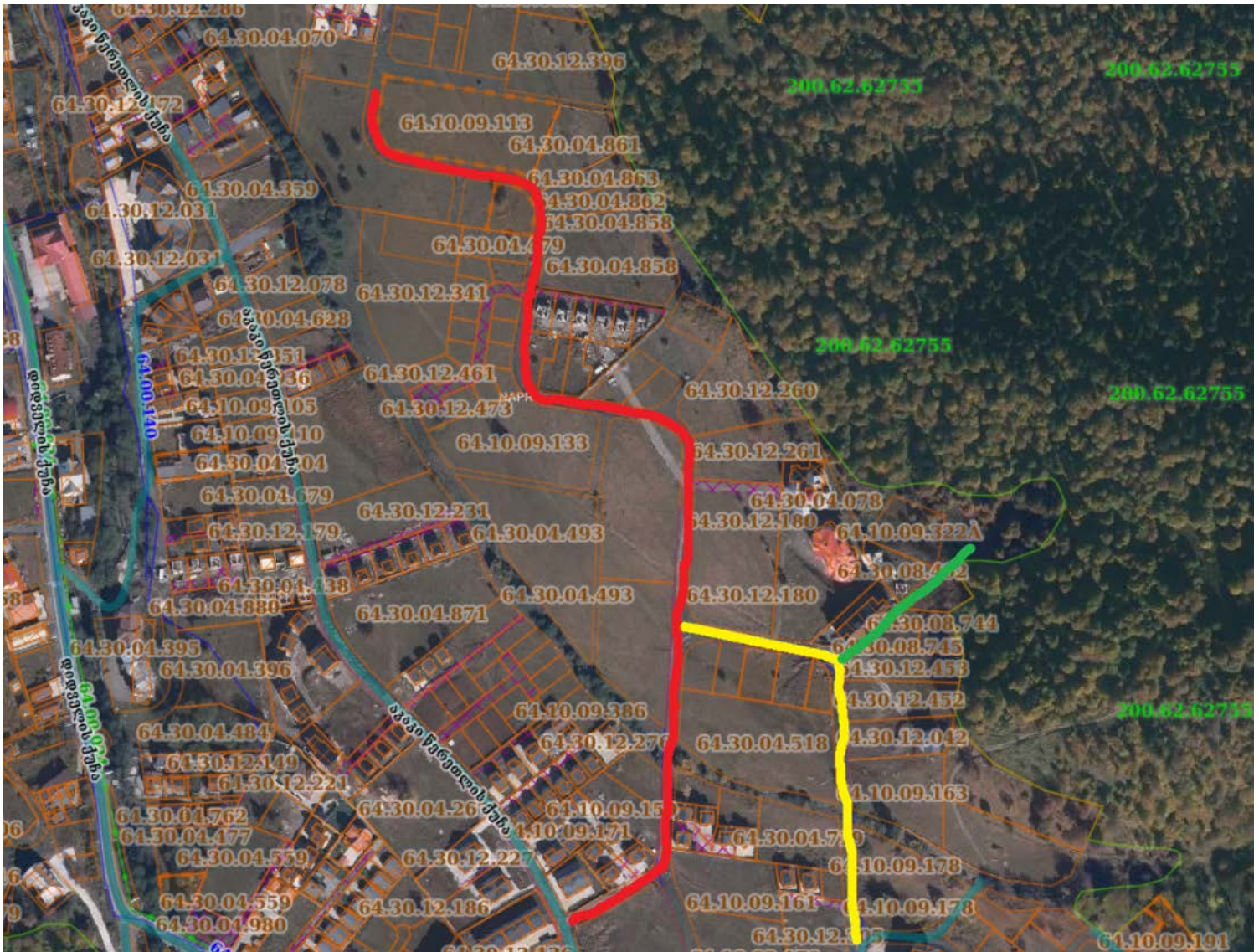
დაბა ბაკურიანში მიხეილ გავას ქუჩის, I შესახვევის და I ჩიხის გავრცელების არეალი

-  მიხეილ გავას ქუჩა იწყება 64.30.08.112 მიწის ნაკვეთთან, გაივლის 64.30.01.092 64.30.08.468 და 64.30.01.614 მიწის ნაკვეთებს და დასრულდება ალექსანდრე გვალის ქუჩის კვეთაზე
-  მიხეილ გავას I შესახვევი იწყება 64.10.08.060 მიწის ნაკვეთთან და სრულდება 64.30.08.295 მიწის ნაკვეთთან
-  მიხეილ გავას I ჩიხი იწყება 64.30.08.210 მიწის ნაკვეთთან და სრულდება 64.10.08.043 მიწის ნაკვეთთან



დაბა ბაკურიანში ვაჟა-ფშაველას სახელობის ქუჩის გავრცელების არეალი

-  ვაჟა ფშაველას ქუჩა იწყება 64.30.12.025 გაივლის 64.30.12.337, 64.10.09.160 და 64.30.12.260 მიწის ნაკვეთებს და დასრულდება 64.10.09.087 მიწის ნაკვეთთან
-  ვაჟა ფშაველას I შესახვევი იწყება 64.30.04.630 მიწის ნაკვეთთან, გაივლის 64.30.12.452 მიწის ნაკვეთს და სრულდება 64.30.12.305 მიწის ნაკვეთთან
-  ვაჟა ფშაველას I ჩიხი იწყება 64.30.12.453 მიწის ნაკვეთთან და სრულდება 64.10.09.322 მიწის ნაკვეთთან



დაბა ბაკურიანში ცოტნე დადიანის ქუჩის და ცოტნე დადიანის I ჩიხის გავრცელების არეალი



ცოტნე დადიანის ქუჩა იწყება 64.30.04.242 მიწის ნაკვეთთან და სრულდება 64.30.10.146 მიწის ნაკვეთთან



ცოტნე დადიანის I ჩიხის იწყება 64.30.10.030 მიწის ნაკვეთთან და სრულდება 64.30.04.207 მიწის ნაკვეთთან

