

დაბა აბასთუმნის ქალაქმშენებლობითი გეგმები

აღიგენის მუნიციპალიტეტი



© ლევან ვარკეულის ფოტოები, წყარო: Google

დაბა აბასთუმნის განაშენიანების გეგმა არეალი III

ბრავიკული ნაწილი

დანართი 3 (3.3.)

თბილისი
2019 წელი

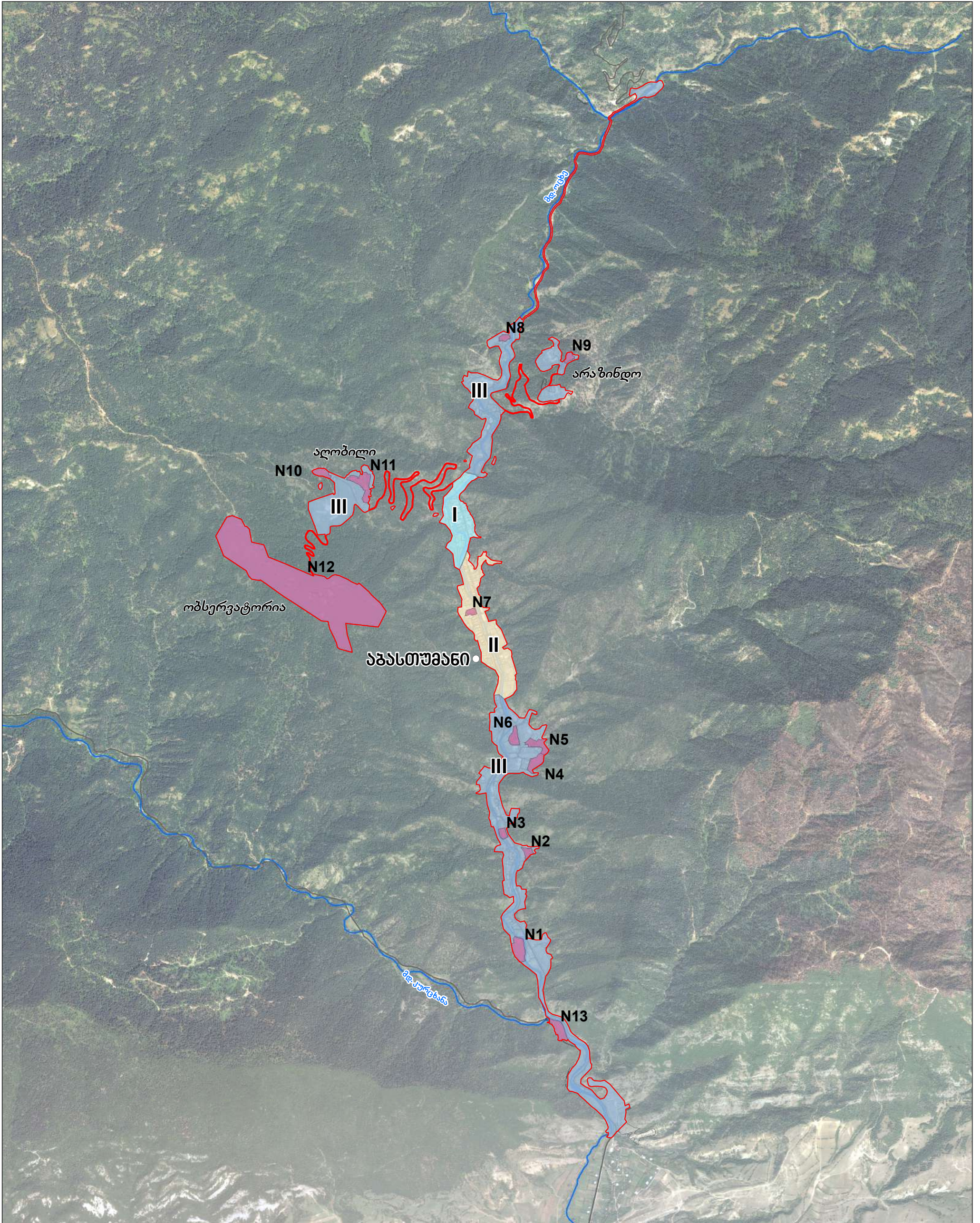
ზინაარსი

1. ძირითადი რუკები:

- 1.1. გზ/გზდ დამუშავების არეალების რუკა 1: 25 000
- 1.2. გზ/გზდ არეალების რუკა (არეალი III) 1: 3 000
- 1.3. უნქვენიური ქვეზონების რუკა 1: 3 000
- 1.4. სინთეზური რუკა 1: 1 000
- 1.5. საინჟინრო ინფრასტრუქტურის რუკა 1: 3 000
- 1.6. სატრანსპორტო ინფრასტრუქტურის რუკა 1: 3 000

2. თემატური რუკები:

- 2.1. ტოპოგრაფიული რუკა 1: 3 000
- 2.2. მიწათფარულობის რუკა 1: 3 000
- 2.3. მიწის ნაკვეთების საკუთრების ფორმა 2019 წლის სექტემბრის მდგომარეობით 1: 3 000
- 2.4. მიწათსარგებლობის რუკა 1: 3 000



დამკვეთი:
საქართველოს მუნიციპალური
განივარების ფონდი

პროექტი:
დაბა აბასთუმის ქალაქმთენებლობითი
დოკუმენტაცია

დაბა აბასთუმის განაშენიანების გეგმა - არეალი III

პირობითი აღნიშვნები

- მდინარე
- არსებული გზა
- არსებული ნაკვეთები
- დაბა აბასთუმის საზღვარი (შეთავაზებული)

განაშენიანების დეტალური გეგმის დამუშავების არეალები

- I
- II
- III

განაშენიანების დეტალური გეგმის დამუშავების არეალები

- განაშენიანების დეტალური გეგმის დამუშავების არეალები

შენიშვნა: დამატებით იხილეთ: დანართი 4 - განაშენიანების გეგმის / განაშენიანების დეტალური გეგმის დამუშავების პირობები

პროექტის ხელმძღვანელი, გეოგრაფი	გ. გოცირიძე	<i>[Signature]</i>
პროექტის კოორდინატორი გის-ის სპეციალისტი	ე. ხობიაშვილი	<i>[Signature]</i>
ურბანისტი, არქიტექტორი	მ. გუჯეჯიანი	<i>[Signature]</i>
ურბანისტი, არქიტექტორი	ა. გულისაშვილი	<i>[Signature]</i>

თარიღი: 2019

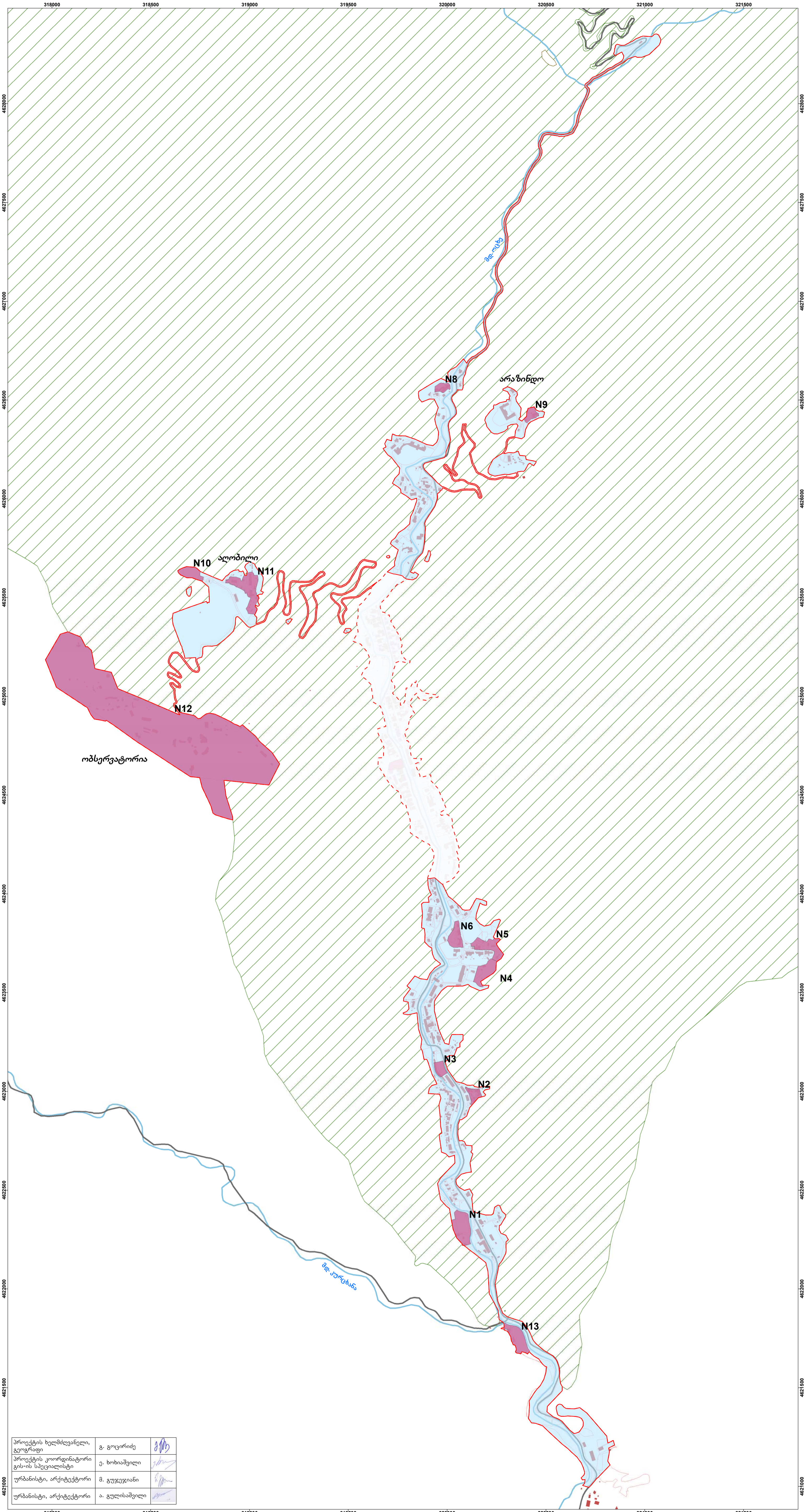
ფორმატი: A3

მასშტაბი:
1:25,000
1 სმ = 250 მ

0 125 250 500 750 1,000 მ

შემსრულებელი:
შპს „გის და დზ საკონსულტაციო ცენტრი გეოგრაფიკი“

გეოგრაფიკი



პროექტის ხელმძღვანელი, გეოგრაფი	ბ. გოცირიძე	<i>[Signature]</i>
პროექტის კოორდინატორი, გის-ის სპეციალისტი	ე. ხოხიაშვილი	<i>[Signature]</i>
ურბანისტი, არქიტექტორი	მ. გუჯუჯიანი	<i>[Signature]</i>
ურბანისტი, არქიტექტორი	ა. გულისაშვილი	<i>[Signature]</i>

დამკვეთი:
საქართველოს მუნიციპალური განვითარების ფონდი

პროექტი:
დაბა აბასთუმნის ქალაქმთუნებლობითი დოკუმენტაცია

დაბა აბასთუმნის განაშენიანების გეგმა - არეალი III

პირობითი აღნიშვნები

- განაშენიანების გეგმის არეალი III-ის საზღვარი
- დაბა აბასთუმნის საზღვარი (შეთავაზებული)
- განაშენიანების დეტალური გეგმის დამუშავების არეალები
- ბორჯომ-ხარაგაულის ეროვნული პარკი

შენიშვნა: დამატებითი იხილეთ დანართი 4 - განაშენიანების გეგმის / განაშენიანების დეტალური გეგმის დამუშავების პირობები

თარიღი: 2019

ფორმატი: 42x86

მასშტაბი: 1:10,000

1 სმ = 100 მ

0 62.5 125 250 375 500 მ

შემსრულებელი: შპს „გის და დგ საკონსულტაციო ცენტრი გეოგრაფიკი“

გეოგრაფიკი

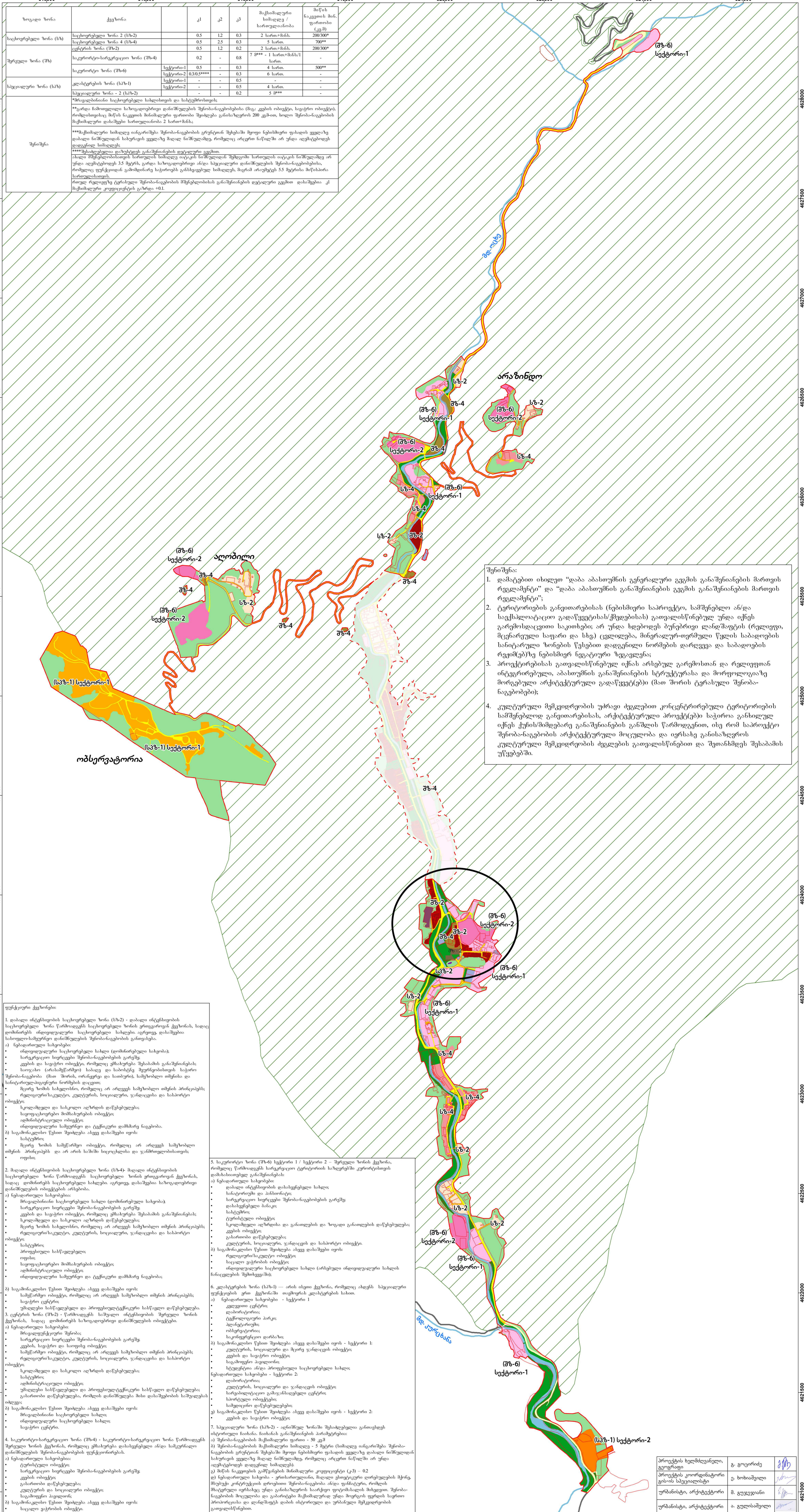


Table with 7 columns: სოფელი ზონა, ქვეზონა, კ1, კ2, კ3, მასშტაბური სიმაღლე / სარეგულირება, შიშის ნაკვეთის მ.წ. ფართობი (კმ.მ).

შენიშვნა: 1. დაბალი ინტენსივობის საცხოვრებელი ზონა (სზ-2) - დაბალი ინტენსივობის საცხოვრებელი ზონა წარმოადგენს საცხოვრებელი ზონის ერთგვარულ ქვეზონას...

2. შუალედური ინტენსივობის საცხოვრებელი ზონა (სზ-4) - შუალედური ინტენსივობის საცხოვრებელი ზონა წარმოადგენს საცხოვრებელი ზონის ერთგვარულ ქვეზონას...

3. მაღალი ინტენსივობის საცხოვრებელი ზონა (სზ-6) - მაღალი ინტენსივობის საცხოვრებელი ზონა წარმოადგენს საცხოვრებელი ზონის ერთგვარულ ქვეზონას...

4. საკურორტო-საბუნების სარეგულირებელი ზონა (სზ-4) - საკურორტო-საბუნების სარეგულირებელი ზონა წარმოადგენს საკურორტო-საბუნების სარეგულირებელი ზონის ერთგვარულ ქვეზონას...

5. საკურორტო ზონა (შზ-6) - საკურორტო ზონა წარმოადგენს საკურორტო ზონის ერთგვარულ ქვეზონას...

6. კლასტერების ზონა (სზ-1) - არის ისეთი ქვეზონა, რომელიც ადგენს საცხოვრებელი ფუნქციის ერთ ქვეზონაში თავისი კლასტერების სახით...

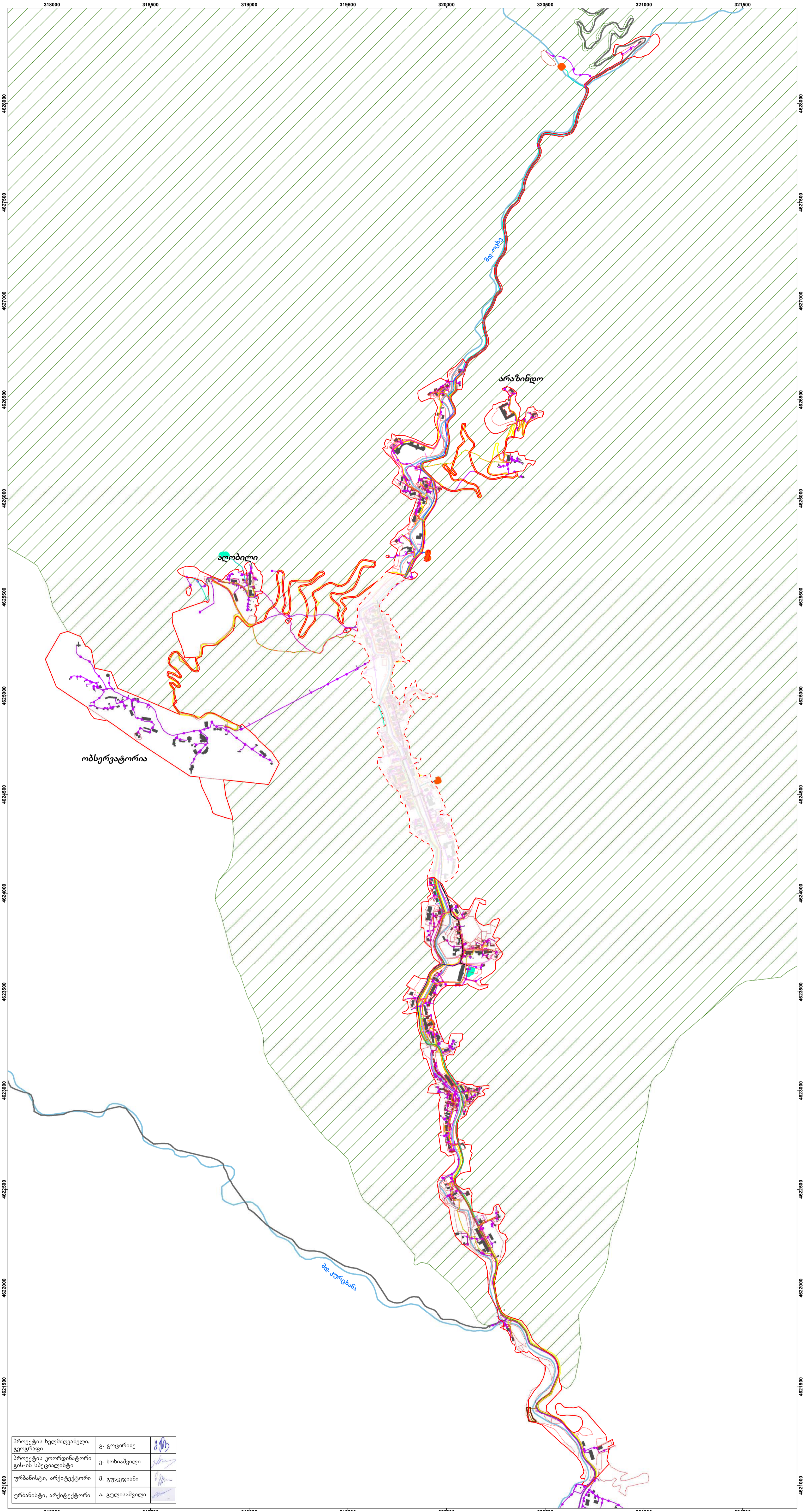
7. საცხოვრებელი ზონა (სზ-2) - ადამიანთა უმეტესობის მცხოვრებლობისთვის განკუთვნილი ტერიტორია...

შენიშვნა: 1. დაბალი ინტენსივობის საცხოვრებელი ზონის ერთგვარულ ქვეზონას, სადაც დომინანტურად ინდუსტრიული საცხოვრებელი სახლები არსებობს...

დაბეჭდვის ინფორმაცია: საქართველოს მუნიციპალური განვითარების ფონდი, პროექტი: დაბა აბასთუმნის ქალაქმშენებლობითი დოკუმენტაცია, დაბა აბასთუმნის განაშენიანების გეგმა - არეალი III

პირობითი აღნიშვნები: გენაშენიანების გეგმის არეალი III-ის საზღვარი, არეალი III-ის საზღვარი (შეფარებული), არეალი III-ის საზღვარი (შეფარებული), არეალი III-ის საზღვარი (შეფარებული), არეალი III-ის საზღვარი (შეფარებული)

თარიღი: 2019, ფორმატი: 42x86, მასშტაბი: 1:10,000, 1 სმ = 100 მ, მუშის სახელი: შპს 'გის' და დ.ზ. საკონსულტაციო ცენტრი გეოგრაფიკა



პროექტის ხელმძღვანელი, გეოგრაფი	ბ. გოცორიძე	<i>[Signature]</i>
პროექტის კოორდინატორი, გის-ის სპეციალისტი	ე. ხოხიაშვილი	<i>[Signature]</i>
ურბანისტი, არქიტექტორი	მ. გუჯუჯიანი	<i>[Signature]</i>
ურბანისტი, არქიტექტორი	ა. გულისაშვილი	<i>[Signature]</i>

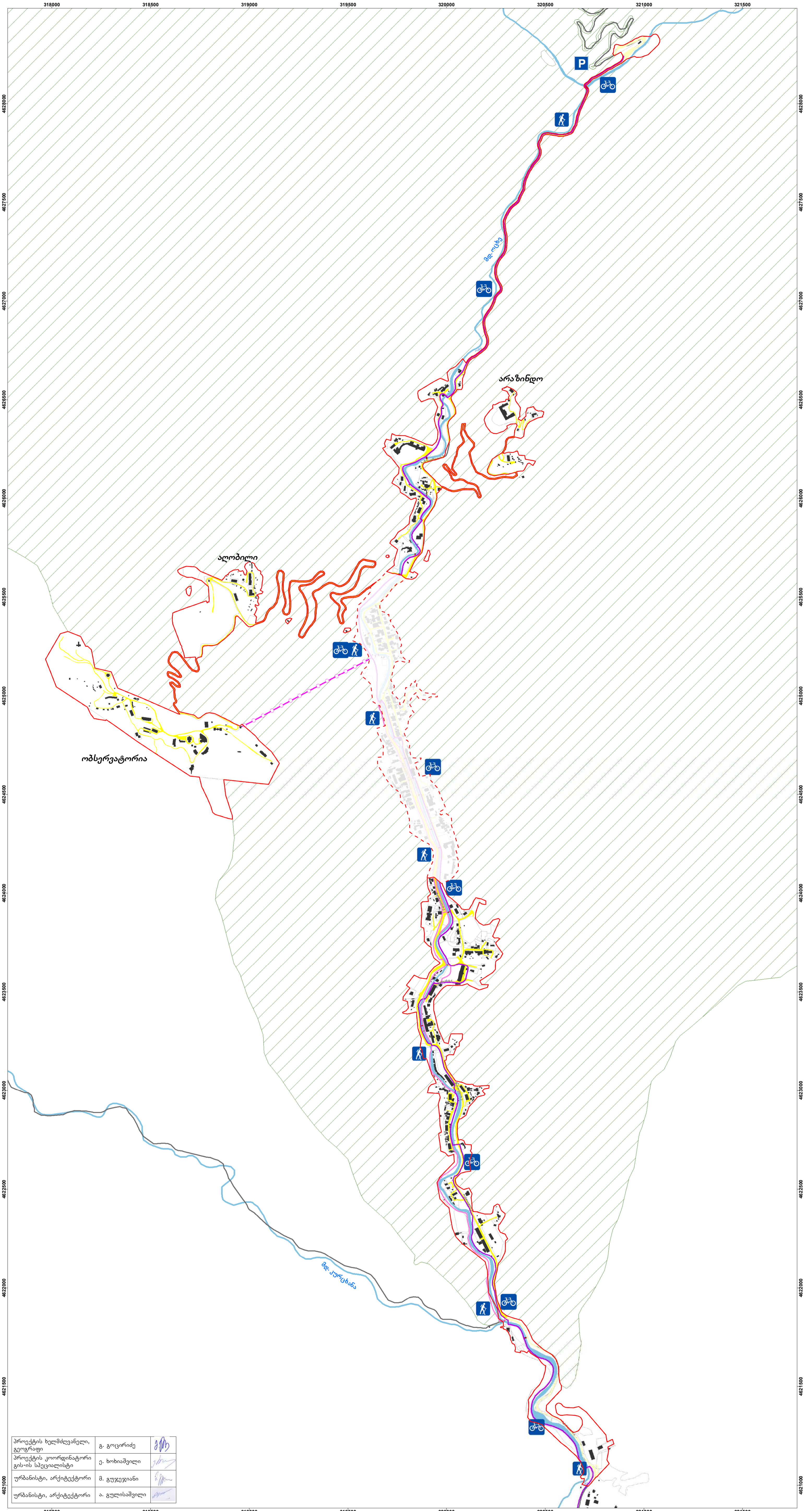
დამკვეთი:
საქართველოს მუნიციპალური განვითარების ფონდი

პროექტი:
დაბა აბასთუმის ქალაქმთუნებლობითი ლოკუმენტაცია

დაბა აბასთუმის განაშენიანების გეგმა - არეალი III

<p>პირობითი აღნიშვნები</p> <ul style="list-style-type: none"> განაშენიანების გეგმის არეალი III-ის საზღვარი დაბა აბასთუმის საზღვარი (შეთავაზებული) ბორჯომ-ხარაგაულის ერთეული პარკი არსებული ნაკვეთები არსებული შენობა-ნაგებობა საინჟინრო ქსელების საპროექტო მონსტრუქცია არხი (სარეკომენდაციო) <p>საპროექტო წყალარხების ქსელი</p> <ul style="list-style-type: none"> წყალარხების ჭა წყალარხების მოლსადენი D 200 წყალარხების მოლსადენი D 250 წყალარხების მოლსადენი D 300 გამგზავნი ნაკვეთის ნაკვეთი 	<p>წყალმომარაგების ქსელი</p> <ul style="list-style-type: none"> არსებული სათივარო ნაკვეთი საპროექტო რეზერვუარი საპროექტო მილსადენი (დიაგეტრუმი) d 250 d 200 d 160 d 110 d 63; d 50; d 40; d 25; d 32 <p>არსებული ელექტრომომარაგების ქსელი</p> <ul style="list-style-type: none"> 35/10 კვ ელექტროსადგომი სამრეზერვუარო ტრანსფორმატორი 0.4 კვ ძაბვის ელექტრომომარაგების ხაზი 10 კვ ძაბვის ელექტრომომარაგების ხაზი არსებული გაზსადენის ქსელი
---	---

თარიღი: 2019	ფორმატი: 42x86
მასშტაბი: 1:10,000 1 სმ = 100 მ	
<p>შემსრულებელი: შპს „გის და დზ საკონსულტაციო ცენტრი გეოგრაფიკი“</p>	



პროექტის ხელმძღვანელი, გეოგრაფი	გ. გოცორიძე	
პროექტის კოორდინატორი, გის-ის სპეციალისტი	ე. ხოხიაშვილი	
ურბანისტი, არქიტექტორი	მ. გუჯეჯიანი	
ურბანისტი, არქიტექტორი	ა. გულისაშვილი	

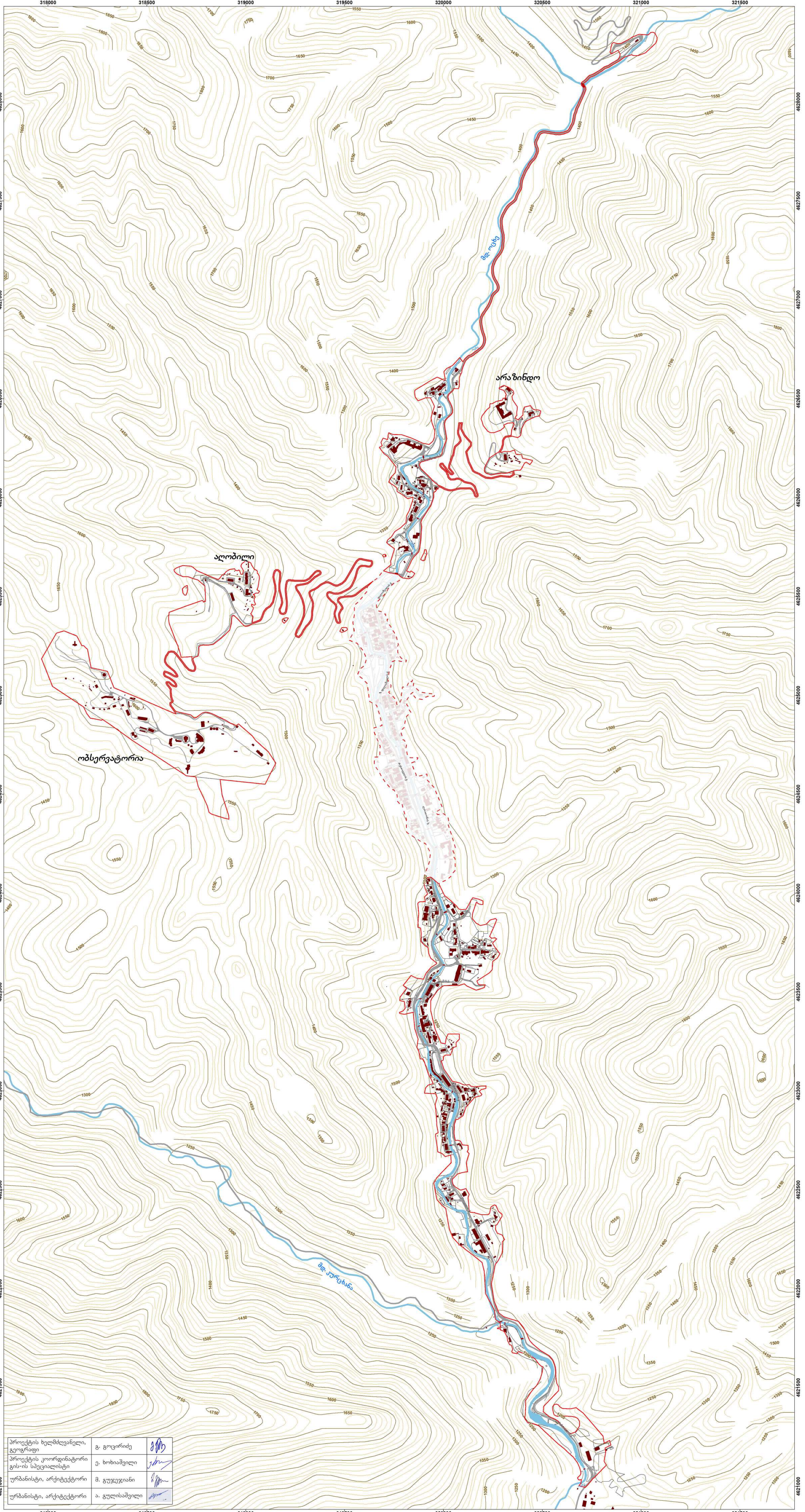
დამკვეთი:
საქართველოს მუნიციპალური განვითარების ფონდი

პროექტი:
დაბა აბასთუმნის ქალაქმთუნებლობითი ლოკალიზაცია

დაბა აბასთუმნის განაშენიანების გეგმა - არეალი III

- პირობითი აღნიშვნები**
- არსებული შენობა-ნაგებობა
 - ~ არსებული გზა
 - ~ მდინარე
 - ~ ხიდი
 - ~ ზელოკალური სატრანსპორტო ინფრასტრუქტურისთვის განკუთვნილი ტერიტორიები
 - ~ ლოკალური სატრანსპორტო ინფრასტრუქტურისთვის განკუთვნილი ტერიტორიები
 - ~ საფეხმავლო
 - ~ ცველობლიკი
 - ~ არსებული საბავარიო გზა
 - ~ არსებული ნაკვეთები
 - ~ პორციონ-ხარაგაულის ერთეული პარკი
 - ~ განაშენიანების გეგმის არეალი III-ის საზღვარი
 - ~ დაბა აბასთუმნის საზღვარი (შეთავაზებული)

თარიღი: 2019	ფორმატი: 42x86
მასშტაბი: 1:10,000	
1 სმ = 100 მ	
0 62.5 125 250 375 500 მ	
<p>შემსრულებელი: შპს „გის და დზ საკონსულტაციო ცენტრი გეოგრაფიკი“</p>	



პროექტის ხელმძღვანელი, გეოგრაფი	ბ. გოცორიძე	<i>[Signature]</i>
პროექტის კოორდინატორი, გის-ის სპეციალისტი	ე. ხოხიაშვილი	<i>[Signature]</i>
ურბანისტი, არქიტექტორი	მ. გუჯუჯიანი	<i>[Signature]</i>
ურბანისტი, არქიტექტორი	ა. გულისაშვილი	<i>[Signature]</i>

დამკვეთი:
საქართველოს მუნიციპალური განვითარების ფონდი

პროექტი:
დაბა აბასთუმის ქალაქმთქმენებლობითი დოკუმენტაცია

დაბა აბასთუმის განაშენიანების გეგმა - არეალი III

პირობითი აღნიშვნები

- არსებული შენობა-ნაგებობა
- ~ გზა
- ~ მდინარე
- არსებული ნაკვეთები
- ~ შორიზონტალი
- ~ მთავარი შორიზონტალი
- განაშენიანების გეგმის არეალი III-ის საზღვარი
- დაბა აბასთუმის საზღვარი (შეთავაზებული)

თარიღი: 2019

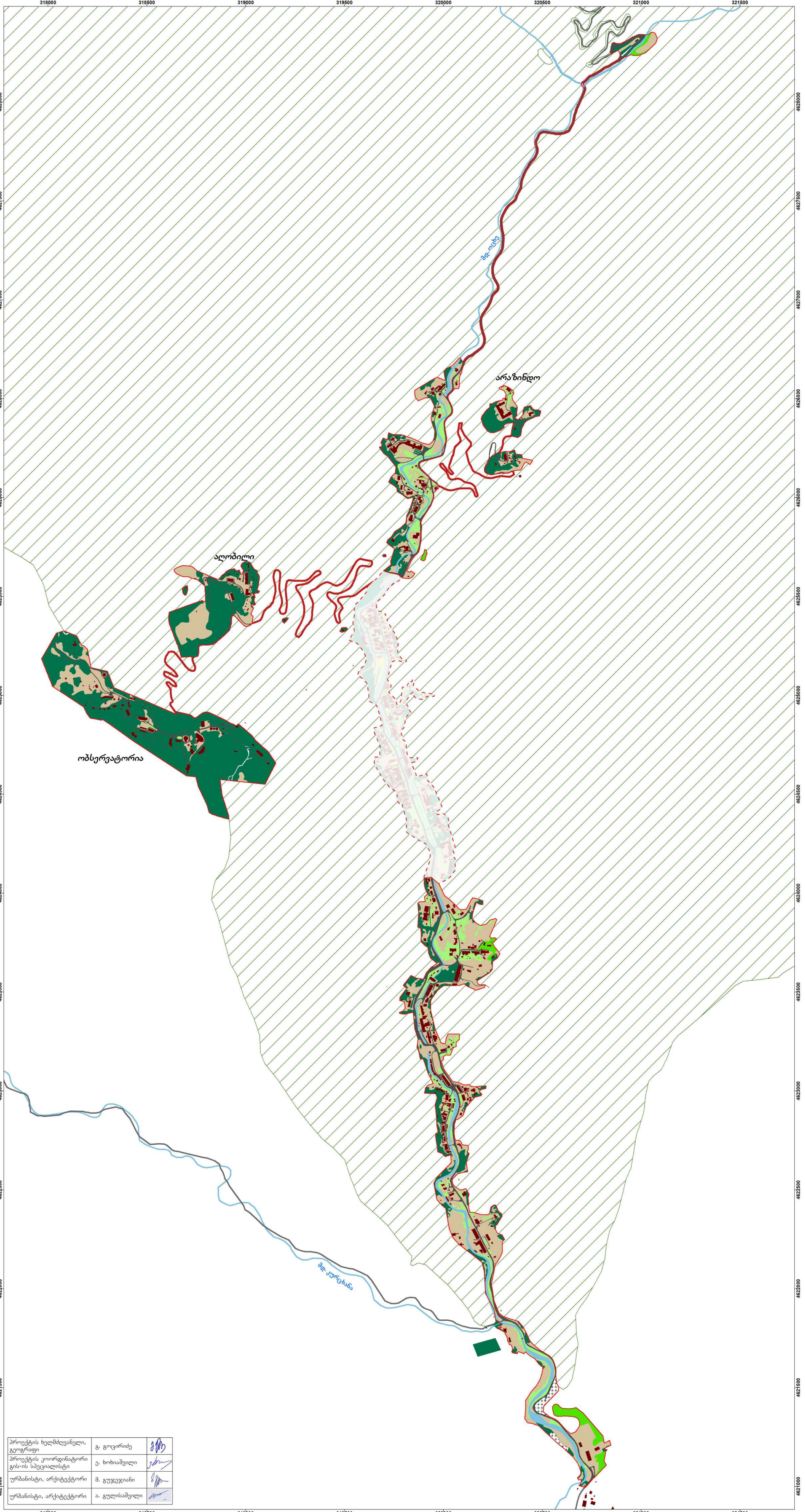
ფორმატი: 42x86

მასშტაბი:
1:10,000
1 სმ = 100 მ

0 62.5 125 250 375 500 მ

შემსრულებელი:
შპს „გის და დეზ საკონსულტაციო ცენტრი გეოგრაფიკ“

გეოგრაფიკი



პროექტის ხელმძღვანელი, გეოგრაფი	ბ. გოცორიძე	<i>[Signature]</i>
პროექტის კოორდინატორი, გის-ის სპეციალისტი	ე. ხოხიაშვილი	<i>[Signature]</i>
ურბანისტი, არქიტექტორი	მ. გუჯუჯიანი	<i>[Signature]</i>
ურბანისტი, არქიტექტორი	ა. გულისაშვილი	<i>[Signature]</i>

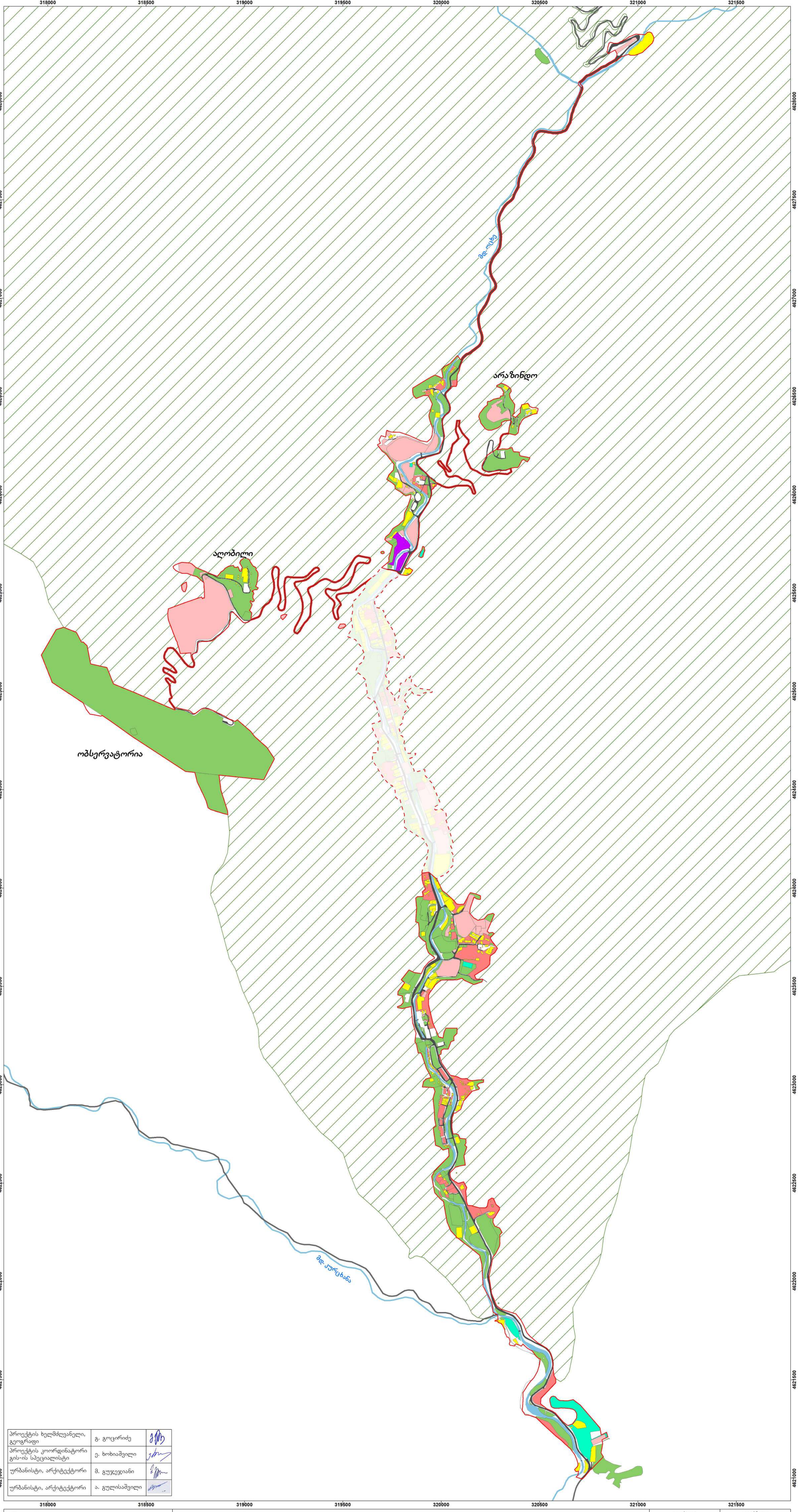
დამკვეთი:
საქართველოს მუნიციპალური განვითარების ფონდი

პროექტი:
დაბა აბასთუმნის ქალაქმთქმენებლობითი დოკუმენტაცია

დაბა აბასთუმნის განაშენიანების გეგმა - არეალი III

პირობითი აღნიშვნები	
	არსებული შენობა-ნაგებობა
	მდინარე
	არსებული გზა
	ბორჯომ-ხარაგაულის ეროვნული პარკი
	განაშენიანების გეგმის არეალი III-ის საზღვარი
	დაბა აბასთუმნის საზღვარი (შეთავაზებული)
	ტყე
	ბუჩქნარი
	მდელო
	მდელო ბუჩქით
	სპორტული მოედანი
	სასაფლაო

თარიღი: 2019	ფორმატი: 42x86
მასშტაბი: 1:10,000	
1 სმ = 100 მ	
0 62.5 125 250 375 500 მ	
შემსრულებელი: შპს „გის და დზ საკონსულტაციო ცენტრი გეოგრაფიკი“	



პროექტის ხელმძღვანელი, გეოგრაფი	ბ. გოცორიძე	
პროექტის კოორდინატორი, გის-ის სპეციალისტი	ე. ხოხიაშვილი	
ურბანისტი, არქიტექტორი	მ. გუჯეჯიანი	
ურბანისტი, არქიტექტორი	ა. გულისაშვილი	

დამკვეთი:
საქართველოს მუნიციპალური განვითარების ფონდი

პროექტი:
დაბა აბასთუმნის ქალაქმთქმენებლობითი დაკუთმენტაცია

დაბა აბასთუმნის განაშენიანების გეგმა - არეალი III

პირობითი აღნიშვნები

- მდინარე
- არსებული გზა
- ბორჯომ-ხარაგაულის ეროვნული პარკი
- განაშენიანების გეგმის არეალი III-ის საზღვარი
- დაბა აბასთუმნის საზღვარი (შეთავაზებული)
- კერძო
- სახელმწიფო
- ბორჯომ-ხარაგაულის ეროვნული პარკი (სახელმწიფო)
- იურიდიული პირი
- საპატრიარქო
- დაუდგენელი

თარიღი: 2019

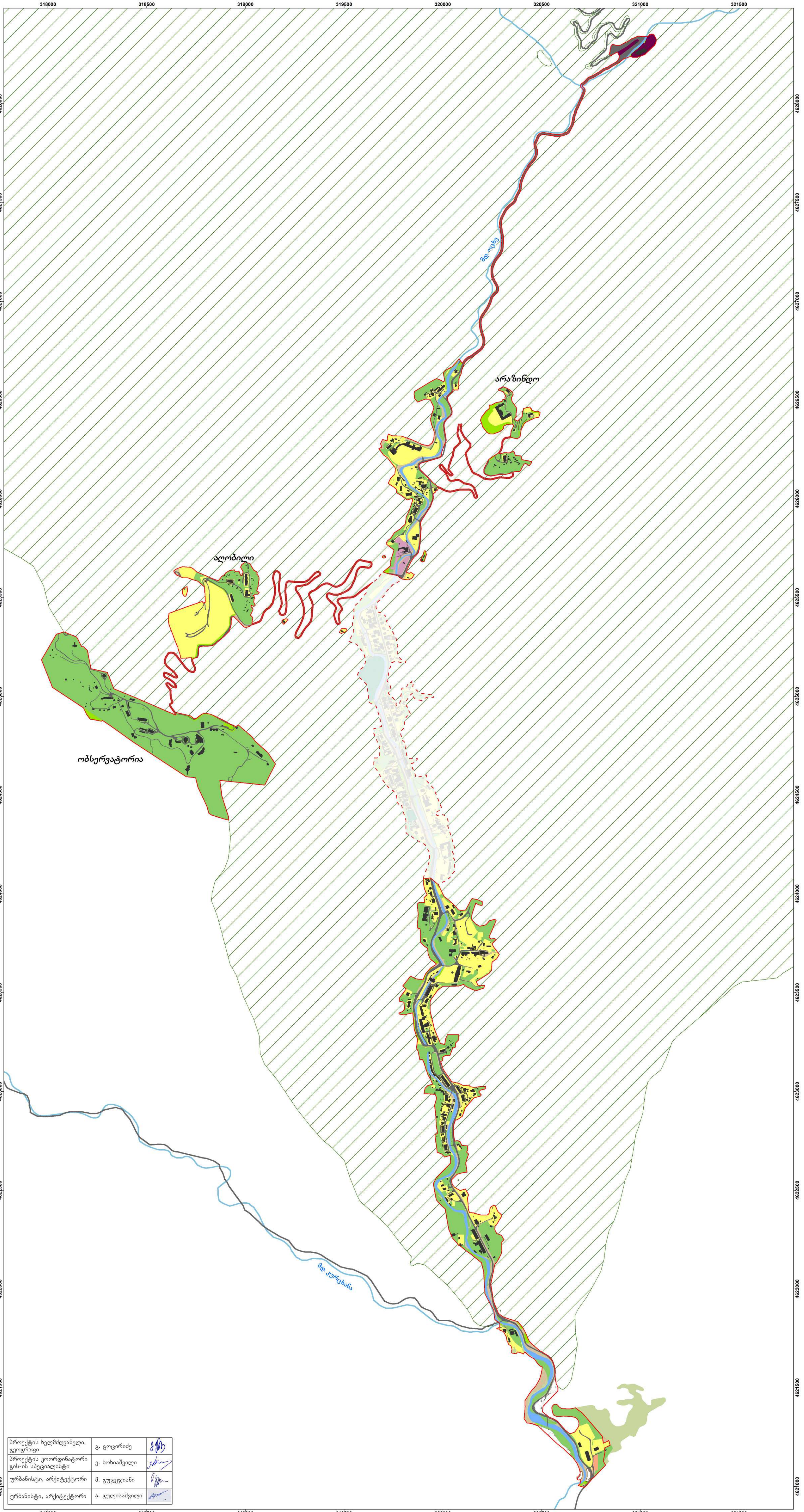
ფორმატი: 42x86

მასშტაბი: 1:10,000

1 სმ = 100 მ

0 62.5 125 250 375 500 მ

შემსრულებელი: შპს "გის და დზ საკონსულტაციო ცენტრი გეოგრაფიკი"



პროექტის ხელმძღვანელი, გეოგრაფი	ბ. გოცორიძე	<i>ბგ</i>
პროექტის კოორდინატორი, გის-ის სპეციალისტი	ე. ხოხიაშვილი	<i>ეხ</i>
ურბანისტი, არქიტექტორი	მ. გუჯუჯიანი	<i>მგ</i>
ურბანისტი, არქიტექტორი	ა. გულისაშვილი	<i>აგ</i>

დამკვეთი:
საქართველოს მუნიციპალური განვითარების ფონდი

პროექტი:
დაბა აბასთუმნის ქალაქმთაშენებლობითი დოკუმენტაცია

დაბა აბასთუმნის განაშენიანების გეგმა - არეალი III

პირობითი აღნიშვნები	
განაშენიანების გეგმის არეალი III-ის საზღვარი	სახნავე
დაბა აბასთუმნის საზღვარი (მეთავაზებელი)	სამეურნეო ეზო
ბორჯომ-ხარაგაულის ეროვნული პარკი	სამატრიარქო
მიწათსარგებლობის ტიპები	
არსებული მუშობა-ნაგებობა	სასაფლაო
სახელმწიფო ტყის ფონდი	დასასვენებელი პარკი
ბორჯომ-ხარაგაულის ეროვნული პარკი	გამწვანება; ტყე
კერძო ტერიტორია	გამოუყენებელი მიწები
სახელმწიფო ტერიტორია	სპორტული მოედანი
საკარმიდამო	მდინარე
	გზა; ხიდი;

თარიღი: 2019	ფორმატი: 42x86
მასშტაბი: 1:10,000	
1 სმ = 100 მ	
0 62.5 125 250 375 500 მ	
შემსრულებელი: შპს „გის და დზ საკონსულტაციო ცენტრი გეოგრაფიკი“	