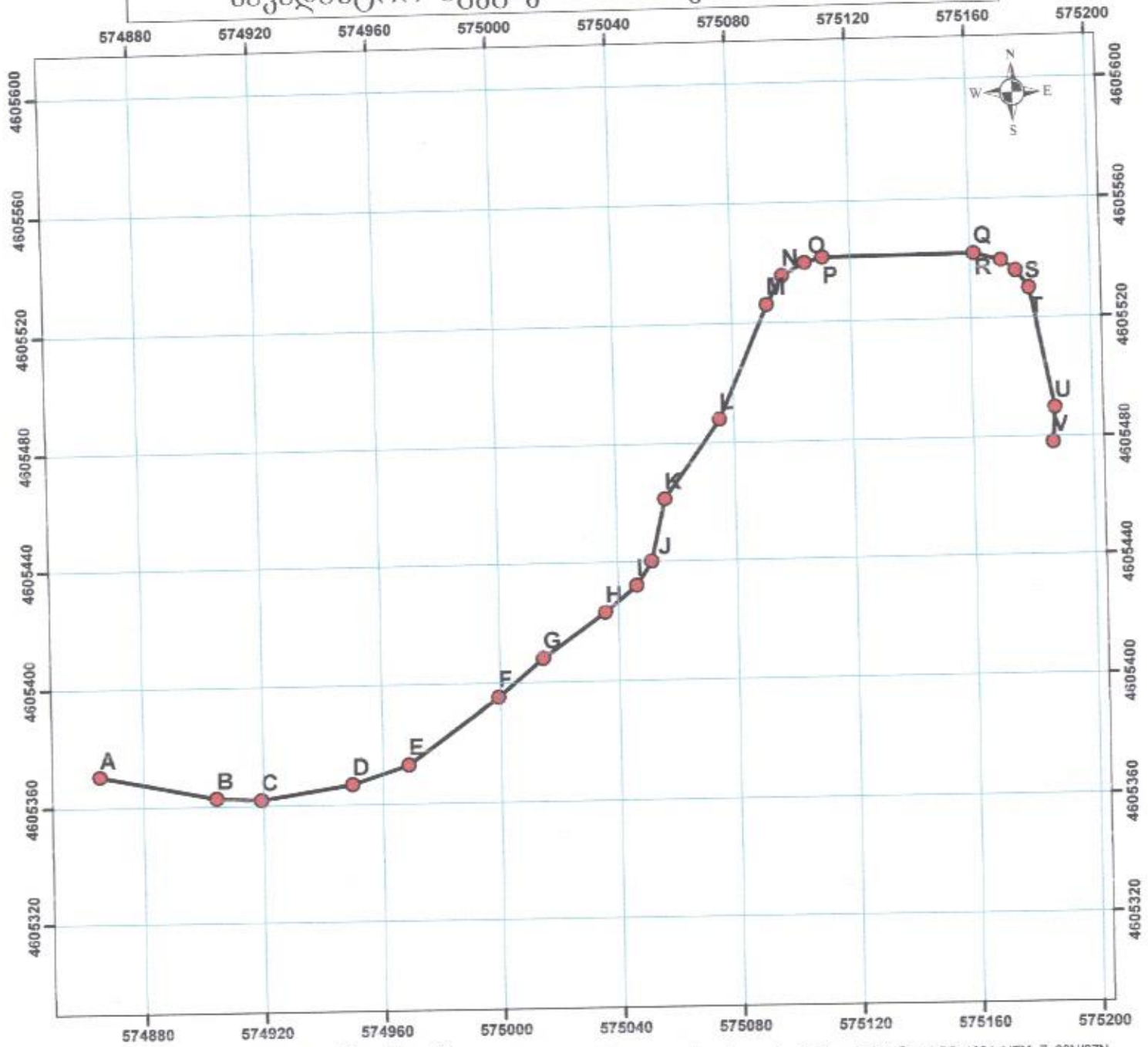


საკადასტრო აგეგმვითი/აზომვითი ნახაზი

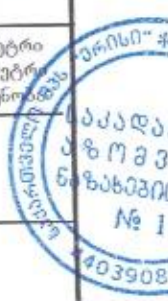


მასშტაბი 1:1,839



სახელმწიფო გეოდეზიურ კოორდინატთა სისტემა: WGS_1984_UTM_Z_38N/37N

მისამართი	სიღნაღის მუნიციპალიტეტი, სოფელი ზაშო მალაჩო	სრული ფართობი	კვ.მ
დანიშნულება	საამტ(რ)მ(ბ)ი(ლ) ბზა	საზოპრთე ნაგებობის ფაქტობრივი სიგრძე:	459.88 მეტრი
პ ი რ ო ბ ი თ ი ა ღ ნ ი შ ე ნ ე ბ ი		საზოპრთე ნაგებობის გეგმარებითი სიგრძე:	459.88 მეტრი
		საზოპრთე ნაგებობის წერტილოვანი ობიექტი:	22 რაოდენობა
<ul style="list-style-type: none"> ● წერტილი — ნაკვეთის ფიქსირებული საზღვარი --- ნაკვეთის არაფიქსირებული საზღვარი ▨ ვადდებულება ▨ შენობა-ნაგებობის მდგომარეობა ▨ აშენებული ▨ დანგრეული/ნანგრევი ▨ მშენებარე ▨ მიწისქვეშა — საზოპრთე ნაგებობა ● საზოპრთე ნაგებობის წერტილოვანი ობიექტი 		საკადასტრო აღწერაზე უფლებამოსილი პირი "შ.პ.ს "ერისი" ს/კ 440390818 გეგმა გეგმა/შპილი 40001003499	
		დანიშნულებული პირი	სიღნაღის მუნიციპალიტეტის მერია
თარიღი:	16-Jul-25		
შენიშვნა:			



საკადასტრო აგეგმვითი/აზომვითი ნახაზის ფორმის მეორე გვერდი				
მიწის ნაკვეთის/ხაზობრივი ნაგებობის ადგილმდებარეობა/მისამართი		ფართობი(კვ.მ)	დანიშნულება	
სიღნაღის მუნიციპალიტეტი , ზემო მადარო			საავტომობილო გზა	
შენიშვნა-ნაგებობის რიგითი ნომერი	დანიშნულება	მდგომარეობა	სართულიანობა	
უფლებრივი შეზღუდვის/დატვირთვის საზღვრების აღწერა		ვალდებულების სახე	ფართობი(კვ.მ)	
ხაზობრივი ნაგებობის ტიპი	ხაზობრივი ნაგებობის ფაქტობრივი სიგრძე (მ)	ხაზობრივი ნაგებობის გეგმარებითი სიგრძე(მ)	ხაზობრივი ნაგებობის თანმდევნი წერტილოვანი ობიექტის ტიპი	ხაზობრივი ნაგებობის თანმდევნი წერტილოვანი
საავტომობილო გზა	459.88	459.88	გზის კუთხე	22
საზღვარი	მოსაზღვრის აღწერა		საკადასტრო აღწერის დამსწრე პირის სახელი გვარი	ხელმოწერა
			ზაზა აბულაშვილი	
საკადასტრო აგეგმვითი/აზომვითი სამუშაოების შემსრულებელი პირის სახელი გვარი	შპს „ერისი“ -ის დირექტორი გელა გელაშვილი			
საკადასტრო აგეგმვითი/აზომვითი სამუშაოების შემსრულებელი პირის საიდენტიფიკაციო მონაცემები	440390818			
საკადასტრო აგეგმვითი/აზომვითი სამუშაოების შემსრულებელი პირის საკონტაქტო ინფორმაცია	577621990			
საკადასტრო აზომვითი მეთოდოლოგია	მაღალი სიზუსტის გეოდეზიური ხელსაწყო GPS			
დაინტერესებული პირის საკონტაქტო ინფორმაცია				
აზომვის შესრულების თარიღი	16.07.2025წ			
საკადასტრო აგეგმვითი/აზომვითი სამუშაოების შემსრულებელი პირი და მისი ხელმოწერა	შპს „ერისი“ -ის დირექტორი გელა გელაშვილი			
დაინტერესებული პირი	სიღნაღის მუნიციპალიტეტის მერია			
დაინტერესებული პირის საიდენტიფიკაციო მონაცემები				
დაინტერესებული პირის ხელმოწერა				

